

# Frostsicheres Gartenstandrohr



**FROSTFREI.  
MIT SICHERHEIT UND SYSTEM.**

# Die Lösung für den frostfreien Betrieb von Wasserentnahmestellen

Allen, die das ganze Jahr hindurch im Außenbereich Wasser zapfen müssen, ist die Problematik von eingefrorenen Leitungen und geplatzten Wasserhähnen bekannt. In der Übergangszeit, vor Beginn der Frostperiode, wird häufig der Zeitpunkt der Absperrung der Außenzapfstelle und Entleerung der Zuleitung verpasst. Der Betrieb der Außenzapfstelle ist während dieser Zeit nicht möglich.

Im Markt sind frostsichere Außenwandventile für den horizontalen Einbau bekannt, bei welchen die Absperrung im frostsicheren Innenbereich erfolgt. Soll aber eine Außenzapfstelle unabhängig von einer Außenwand installiert werden, ist eine Absperrung im frostfreien Innenbereich nicht möglich. Zudem ist ein waagerechter Einbau nicht in allen Gebäuden umsetzbar oder es ist bereits ein senkrechter Wasserzulauf im Außenbereich vorhanden, der genutzt werden kann.

Die passende Antwort hierfür ist das neue frostsichere Gartenstandrohr. Für die Installation ist einzig eine Zuleitung im frostsicheren Bereich (ca. 80 cm Tiefe) notwendig.

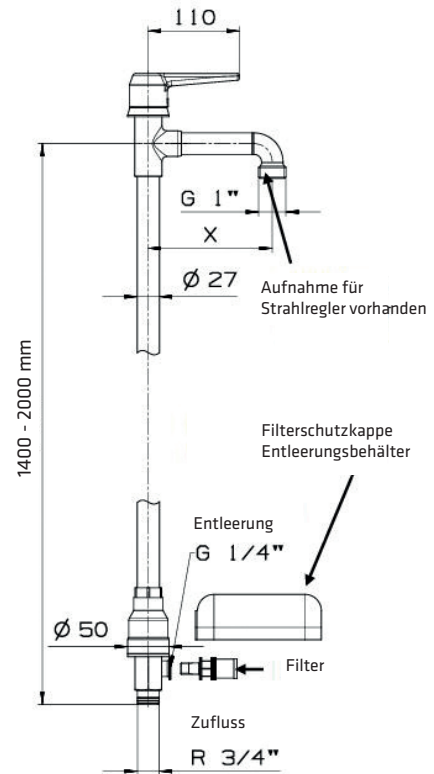
Mit diesem Standrohr ist ein ganzjährig durchgängiger Betrieb einer Zapfstelle im Außenbereich möglich. Nach jedem Zapfen wird die Armatur entleert und ein Einfrieren der Zapfstelle ist dadurch nicht möglich. Ein weiterer wesentlicher Vorteil besteht in der wartungsfreien keramischen Absperrung im frostsicheren Bereich.

Auch bei lehmigem, undurchlässigem Erdreich im Bereich der Entleerung des Standrohres ist ein Betrieb möglich, da die Entleerungswassermenge (ca. 0,5 l) in ein zuvor beim Einbau eingebrachtes kleines Kiesbett abläuft.

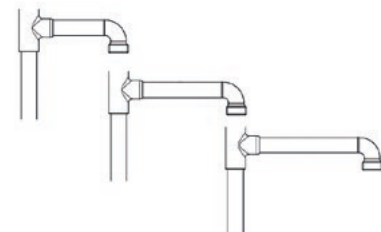
## Eigenschaften und Vorteile

- Wasserentnahme auch während Frostperioden möglich, da das Standrohr in der „Geschlossen“-Stellung vollständig entleert wird.
- Einfache Entleerung über die Drainage.
- Verschleißfreie Betätigung durch den Einsatz von Keramikscheiben.
- Zapfstrahl und Durchflussmenge sind durch den Einsatz von verschiedenen Strahlreglern veränderbar.
- Rückflussverhinderer im Wasserzulauf.
- Freie Standortwahl möglich (eine Wand oder Ähnliches ist nicht zwingend erforderlich).
- Mit abschließbarem Griff (abschließbar mit handelsüblichem Vorhängeschloss).

## Technischer Aufbau



verfügbare Auslauflängen:  
150 mm (Standard), 250 mm, 300 mm



## Materialien

Komponente	Material
Griff	Zink-Druckguss verchromt
Gehäuseteile (Entnahmebereich)	Messing verchromt
Gehäuserohr	Edelstahl
Gehäuseteile (im Erdreich)	Messing

## Programmübersicht



### GARTENSTANDROHR - PROFESSIONELL Modell PLPGLS

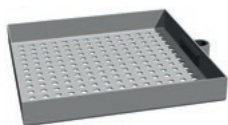
für den ganzjährigen Betrieb von Wasserentnahmestellen  
auch während der Frostperiode

- mit abschließbarem Griff
- inkl. Stabilisierungsflügel und Siebkorb

Höhe (mm)	Auslauf (mm)	EAN-Nr. 4027848-
1.400	150	376797
1.400	250	376803
1.400	300	376810
1.600	150	376827
1.600	250	376834
1.600	300	376841
2.000	250	376858
2.000	300	376865

Weitere Varianten auf Anfrage erhältlich.

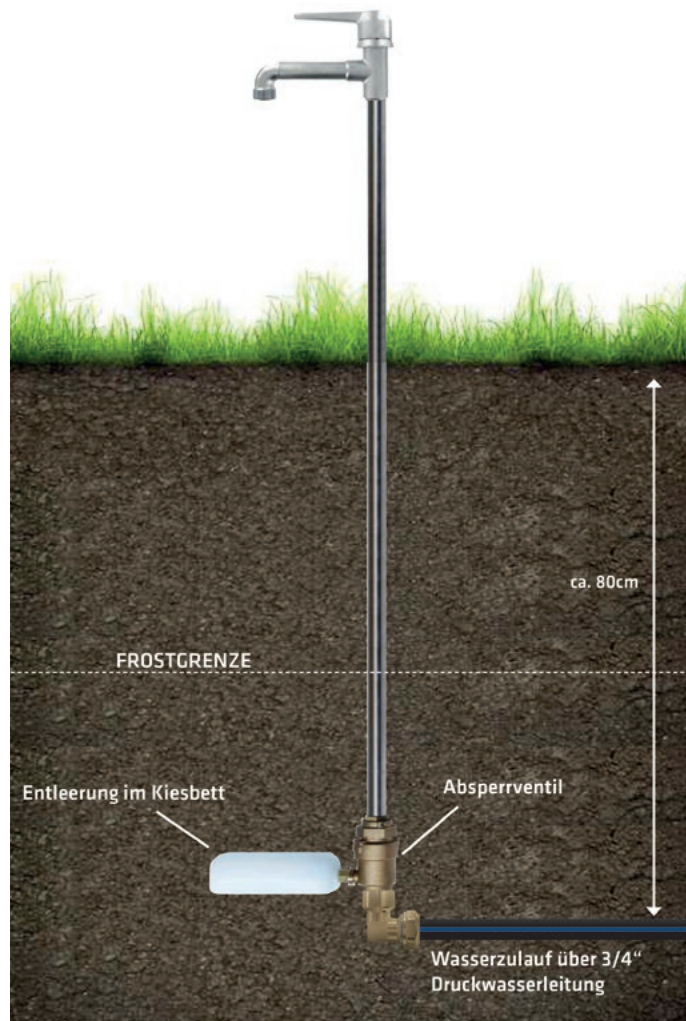
## Zubehör



Komponente	EAN-Nr. 4027848-
Tropfblech	376872
Set Stabilisierungsflügel (Ersatzteil)	376889
Siebkorb mit Kappe (Ersatzteil)	376896
selbstschließender langer Griff mit Anzeige-Ring	376902

## Installations- und Betriebsvoraussetzungen

- Die Wasserzuleitung muss im frostfreien Bereich verlegt werden.
- Die Absperrung (Einbautiefe) ist unterhalb der Frostgrenze einzubauen.
- Bei der Entleerung in die Drainage gelangt das Wasser (in Abhängigkeit vom Modell ca. 0,3 l bis 0,5 l) aus dem Standrohr ins Erdreich. Je nach vorhandenen Bodenverhältnissen und Häufigkeit der Wasserentnahme im Winter muss ein ausreichend großes Kiesbett zur Aufnahme des Entleerungswassers geschaffen werden.
- Vor der Frostperiode muss das Gartenstandrohr unbedingt bis zum Anschlag auf „Geschlossen“ geschaltet werden, um das Standrohr bis in den frostfreien Bereich zu entleeren.
- Bei Frost oder Frostgefahr muss das Standrohr nach jeder Wasserentnahme in die Schaltung „Geschlossen“ gebracht werden. Durch diese Technik ist es möglich, auch während der Frostperiode Wasser zu zapfen.
- Damit die Entleerung in die Drainage funktioniert, sind Schläuche und andere Anschlusssteile, die eine Belüftung verhindern, zu entfernen.



# BEULCO®